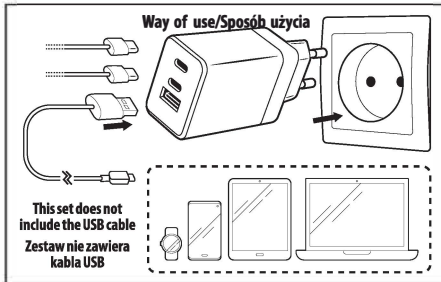


# maXlife

## 65W PD FAST CHARGER

Model: MXT-C-08-65ACC



### Specification/Specyfikacja

**Input vltage/Napięcie wejściowe:** 100 - 240V - 50-60Hz 0.8A

**Power/Moc:** 65.0W

**Outputsocket/Złącze wyjściowe:** 1x USB-A + 2x USB-C

**Output voltage/Napięcie wyjściowe:**  
USB-A:5V - 3A (15.0W), 9.0V - 2.0A (18.0W)  
USB-C1:5.0V - 3.0A (15.0W), 9.0V - 3.0A (27.0W), 12.0V - 3.0A (36W), 15.0V - 3.0A (45.0W), 20.0V - 3.25A (65.0W)  
USB-C2:5.0V - 3.0A (15.0W), 9.0V - 2.25A (19.98W), 12.0V - 1.67A (20.0W)

USB-A + USB-C1: 5.0W (12.0W + 45.0W)  
USB-A: 5V - 2.4A (12.0W)  
USB-C1: 5.0V - 3.0A (15.0W), 9.0V - 3.0A (27.0W), 12.0V - 3.0A (36W), 15.0V - 3.0A (45.0W), 20.0V - 2.25A (45.0W)

USB-A + USB-C2: 5.0W - 3.0A (15.0W)

USB-C1 + USB-C2: 57.0W (45.0W + 12.0W)  
USB-C1: 5.0V - 3.0A (15.0W), 9.0V - 3.0A (27.0W), 12.0V - 3.0A (36W), 15.0V - 3.0A (45.0W), 20.0V - 2.25A (45.0W)  
USB-C2: 5V - 2.4A (12.0W)

USB-A + (USB-C1 + USB-C2): 60.0W (15.0W + 45.0W)  
USB-A: 5.0V - 3.0A (15.0W)  
USB-C1 + USB-C2: 5.0V - 3.0A (15.0W), 9.0V - 3.0A (27.0W), 12.0V - 3.0A (36W), 15.0V - 3.0A (45.0W), 20.0V - 2.25A (45.0W)

**Compatible fast charging standards** /**Kompatybilne standardy szybkiego ładowania:** QC3.0, Samsung AFC, Huawei FCP, Apple 2A USB-C1: P203, PD PPS, QC4+, Samsung AFC, Huawei FCP, Huawei SCP, Apple 2A

**Average working efficiency** /**Średnia sprawność podczas pracy:** USB-A: 84.15% USB-C1: 87.70% USB-C2: 87.70%  
**Efficiency 10% /Sprawność dla 10%:** USB-A: 73.94% USB-C1: 78.46% USB-C2: 78.46%  
**Standby power consumption** /**Pobór mocy w trybie czuwania:** 0.133W

### ZASADY BEZPIECZEŃSTWA

Zapoznaj się uważnie z podanymi instrukcjami wskazówkami. Niezestrzeżenie tych wskazówek może być niebezpieczne lub niegodzące w prawem. Urządzenie jest stosować wyłącznie zgodnie z jego przeznaczeniem. Nie stosować produktu poza zaleceniami mocopodany w specyfikacji. Podłącz produkt tylko do odpowiedniego gniazda sieciowego. Niewłaczaj w urządzenia w miejscach, w których zabrania się korzystania z urządzeń elektrycznych, awaryjnie zgłosić odpowiedzialność za uszkodzenia. Przechowywać urządzenia do oddzielenia od ciepła. Urządzenie należy obsługiwać wyłącznie w temperaturze pokojowej. Nagrzewanie nadproduktem może wywołać poważny uszkodzenia lub zranienia. Naprawa urządzeń przeznaczonych wyłącznie do użytku w serwisie lub w warunkach profesjonalnych. Producent nie ponosi odpowiedzialności za uszkodzenia spowodowane samodzielnymi modyfikacjami. Nie modyfikować produktu, głośno czy cicho. Wiele elementów urządzenia ma właściwości, innych płynących z ich konstrukcji. Chronić produkt przed upadkami i silnymi wstrząsami.

### SAFETY RULES

Read the instructions in this manual carefully. Follow the safety and use instructions may be dangerous or illegal. The device should always be used in line with its intended use. Do not use the product outside the power ratings and the specifications. Always connect the product to the suitable mains socket. Do not switch the device in places, where there use of electronic devices is prohibited or where it may cause interference or other hazards. Keep the device out of the reach of children. The device may be operated only by adults. This product may only be used in locations where the manufacturer's qualified service department or by an authorized service center. Repairing qualified service personnel or unauthorised repair service may damage the device and void the warranty. The manufacturer shall not be held liable for any damage caused by unauthorised modifications. Do not use a damaged product. Do not expose the device to water, other liquids and contaminants. Protect the product from falling and heavy impact.



### DECLARACJA ZGODNOŚCI Z DZREKTYWAMI UNII EUROPEJSKIEJ

Niniejszym Telforce S.A. oświadcza, iż ten produkt jest zgodny z podstawowymi wymaganiami i pozostałymi postanowieniami Dyrektywy „Nowogopiękocina” Unii Europejskiej.



### PRAWIDŁOWA UTYLIZACJA UŻYCIEGO SPRZĘTU

Urządzenie oznaczone jest symbolem przekreślonego zaskręconej trójki, zgodnie z dyrektywą Europejską 72/179/UE o użytych

szprzęcie elektrycznym i elektronicznym (Waste Electrical and Electronic Equipment - WEEE). Produktów oznaczonych tym symbolem po upływie okresu użytkowania nie należy wytykać lub wywierać z niego odpadów z gospodarki domowej. Użytkownik ma obowiązek podjąć się za zużytego sprzętu elektrycznego i elektronicznego, dostarczając go do wyznaczonego punktu, w którym należy bezpiecznie oddać poddawane procesowi recyklingu. Gromadzenie tego typu odpadów w dzielnicach miejscowości oraz w miejscach przeznaczonych do składowania odpadów jest zabronione. Prawdopodobnie wszystkie zużyte sprzęty elektryczne i elektroniczne zostałyby wyrzuty na złomowiska i utracone. W celu uzyskania informacji na temat miejsca i sposobu bezpiecznego dla środowiska gospodarki z zużytego sprzętu elektrycznego i elektronicznego użytkownikom wskazujemy, z odpowiednim imieniem i adresem, punktem zbiórki odpadów lub punktem sprzedaży, w którym kupił sprzęt.



### PODNIOWA KLASA OCHRONNOŚCI

Produkt oznaczony jest symbolem drugiej klasy chronności. W urządzeniu tej klasy chronności bezpieczeństwo pod względem porażeniowym jest zapewniającego zastosowanie odpowiedniej izolacji - podwójnej lub wzmacnionej - które jest znacznie bardziej małe prawdopodobne.



### TYLKO DODATKOWY WEWNĘTRZNY



### DECLARATION OF CONFORMITY WITH THE EUROPEAN UNIDIRECTIVES

Telforce S.A. hereby declares that this product conforms to the basic requirements and other provisions of the "new approach" Directives of the European Union.



### PROPER DISPOSAL OF USED EQUIPMENT

The device is marked with a crossed-out garbage bin, in accordance with the European Directive 72/179/EEC on used electrical and electronic equipment (Waste Electrical and Electronic Equipment - WEEE). Products marked with this symbol should be disposed of separately from household waste after the end of their service life. Users should take measures of waste electrical and electronic equipment, delivering them to a designated point at which such hazardous waste is subjected to recycling. Collecting this type of waste in designated places is prohibited. It is likely that all used electrical and electronic equipment will end up in landfills and be lost. In order to obtain information on the safe and environmentally sound disposal of used electrical and electronic equipment in an environmentally safe way, these users should contact the appropriate local authority, the waste collection point or the point of sale where the equipment was purchased.



### PROTECTION CLASS II

The product bears the symbol of the second protection class. In devices with this protection class, the electrical shock protection is ensured by the appropriate insulation (i.e. double reinforced), which usually is not damaged.



### FOR INDOOR USE ONLY



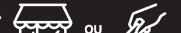
FR

Cet appareil est recyclable.

À DÉPOSER EN MAGASIN

OU

À DÉPOSER EN DÉCHÈTERIE



Points de collecte sur [www.quefairedemesdechets.fr](http://www.quefairedemesdechets.fr)

Producent / Producer:

Telforce One S.A.

Krakowska 119  
50-428 Wrocław, Poland

Produced in PRC

Wyprodukowano w Chinach